

Día del Árbol – 01 de Setiembre



Miraflores
es Único



**La importancia
del bosque
urbano: Avances
y Desafíos**



Creada a mediados del
2015 con el fin de
**promover el desarrollo
socioambiental** en las
ciudades, con especial
atención en los **grupos
vulnerables**.





Nuestra **visión** es incentivar políticas públicas para **solucionar problemas ambientales y sociales**, latentes en muchas comunidades de la región, especialmente aquellas menos favorecidas.





EXPERIENCIAS

Compost en Las Praderas



Arborización y talleres en Las Praderas



Educación ambiental en Fe y Alegría n°65



Iniciativas por la conservación de las lomas de Lima



Taller - iTree



Gestión Sostenible del Agua y Saneamiento para Asentamientos Humanos



Etno BioLab





¿Qué es el bosque urbano?

“Redes o sistemas que comprenden todos los arbolados (rodales), grupos de árboles y árboles individuales ubicados en las áreas urbanas y periurbanas; por tanto, se incluyen bosques, árboles en las calles, árboles en los parques y jardines y árboles en las esquinas de las calles.

Los bosques urbanos son la espina dorsal de la infraestructura verde que conecta las áreas urbanas a las rurales y mejora la huella ambiental de las ciudades.”

(FAO, 2017)



Beneficios del bosque urbano

1. Reduce la contaminación del aire y del ruido
2. Beneficia nuestra salud física y mental
3. Incrementan el valor de la propiedad
4. Regula la temperatura
5. Regula el flujo de agua (lluvias)
6. Aumenta la seguridad alimentaria
7. Mejora las condiciones del suelo – Evita deslizamientos
8. Creación de empleos
9. Aumentan la biodiversidad
10. Aumenta la cohesión social
10. Ofrece productos maderables y no maderables aprovechables





Huaranguay

Resiste fuertes niveles de contaminación. Es ideal para zonas industriales.
Sus flores amarillas adornan el entorno.

“Este año 2014 llegaremos a 500 mil árboles plantados. Más del 70% de ellos han sobrevivido y más de mil organizaciones sociales de base son parte del programa.” (SERPAR, 2014)

Con el objetivo de hacer de Lima una ciudad cada vez más verde y más arbolada, la Municipalidad de Lima, viene impulsando el programa “Planta un Árbol, Nace una Vida”, el cual busca cerrar el 2018 con un millón de árboles sembrados en toda la Capital.

Actualmente, este programa viene plantando 740,000 árboles en diversos distritos que ayudan a embellecer nuestra ciudad y mejorar la calidad de vida de todos los ciudadanos.

[Inicio](#) > [Programa de Arborización](#)

Programa de Arborización

El Programa “**Árboles para Lima**” de la Municipalidad Metropolitana de Lima y el Servicio de Parques (Serpar) se desarrolla gracias al trabajo conjunto entre las municipalidades distritales y los ciudadanos que se verán beneficiados por el incremento de los espacios verdes en la ciudad.

Hasta la fecha, se han establecido convenios con **39 distritos** de Lima Metropolitana: Ancón, Ate, Barranco, Breña, Carabayllo, Chaclacayo, Chorrillos, Cieneguilla, Comas, El Agustino, Independencia, Jesús María, La Molina, La Victoria, Los Olivos, Lurigancho-Chosica, Lurín, Magdalena del Mar, Pachacámac, Pucusana, Pueblo Libre, Puente Piedra, Punta Hermosa, Punta Negra, Rímac, San Bartolo, San Isidro, San Juan de Lurigancho, San Juan de Miraflores, San Luis, San Martín de Porres, San Miguel, Santa Anita, Santa María del Mar, Santa Rosa, Santiago de Surco, Surquillo, Villa El Salvador y Villa María del Triunfo.

276,774 árboles plantados

Comienza campaña para sembrar 10 millones de árboles en zonas urbanas hasta el 2021

Participan el Ministerio de Agricultura, Serfor, municipios y plataforma Mi Ciudad

Photos from Municipalidad de Lima's post

in Timeline Photos



Like



Comment



Share

Options

Send in Messenger

Forestación en laderas de los cerros de Independencia



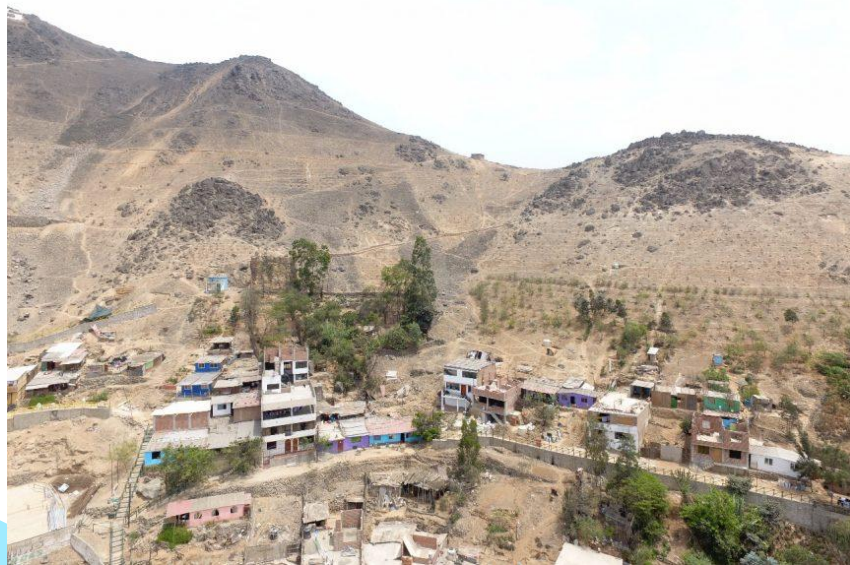
“medida de reducción del riesgo de desastres”

Riego sostenible: Hidrogel y riego por goteo con agua reciclada

“Plantas nativas, adaptadas al clima desértico de Lima”

“Al ejercer el control urbano impide que nuevas familias ocupen laderas de fuerte pendiente”

3500 árboles plantados.



<https://www.predes.org.pe/foro/crees-que-la-forestacion-de-laderas-reduce-los-riesgos-de-desastres-y-controla-las-invasiones/>



¿Qué pasa con los
árboles una vez
plantados?



Fotos: Salamanca Verde







Medidas necesarias

NOMBRE COMÚN	Fresno
NOMBRE CIENTÍFICO	<i>Fraxinus americana</i>
COMPORTAMIENTO FISIOLÓGICO	Semicaducifolio / floración / fructificación
DESCRIPCIÓN:	Árbol de rápido crecimiento. Hojas opuestas por 5-9 folíolos lanceolados, enteros. Frutos tipo sámara, de 5 cm de longitud, lanceolado, de ápice agudo.



CARACTERÍSTICAS DASOMÉTRICAS

EDAD ESTIMADA (años)	ALTURA TOTAL (m)	COPA		FUSTE				RAICES
		∅ ECUATORIAL (m)	FORMA	DAP (cm)	FORMA	ALTURA (m)	INCLINACION (°)	RAICES EXPUESTAS
15 – 20	6	5	Redonda	20	Simpodial	2.5	45 – 90	No



ESTADO FENOLÓGICO Vegetativo con hojas.

ESTADO FITOSANITARIO

No presenta signos externos de plagas o agentes patógenos. Árbol con buena densidad de follaje.

INTERFERENCIA CON LOS SERVICIOS PÚBLICOS

No existe interferencia alguna con los servicios públicos.

INTERVENCIÓN ANTROPOGÉNICA

Podas de formación de la copa

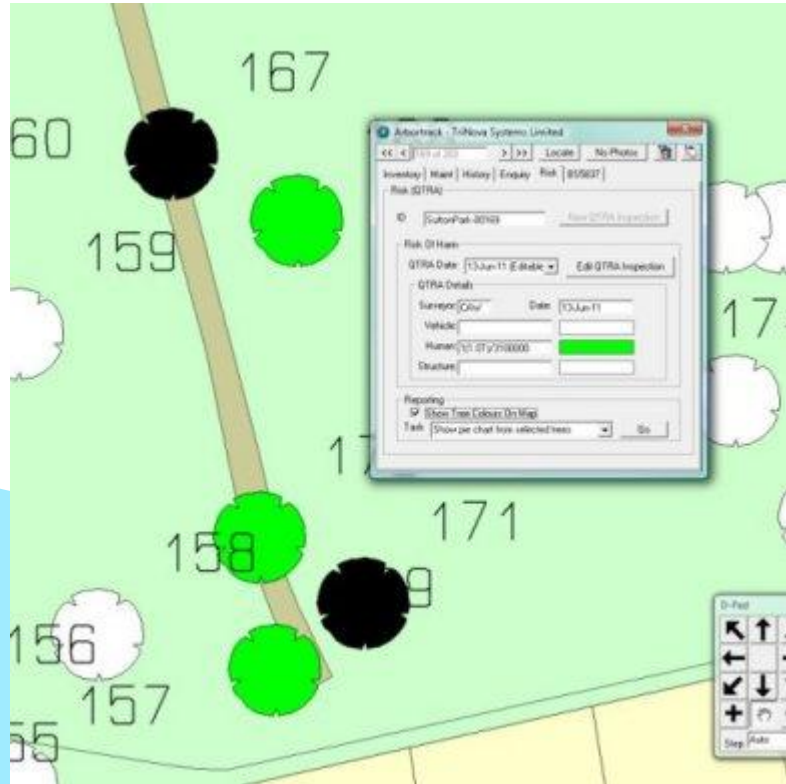
ESTADO DE CONSERVACIÓN

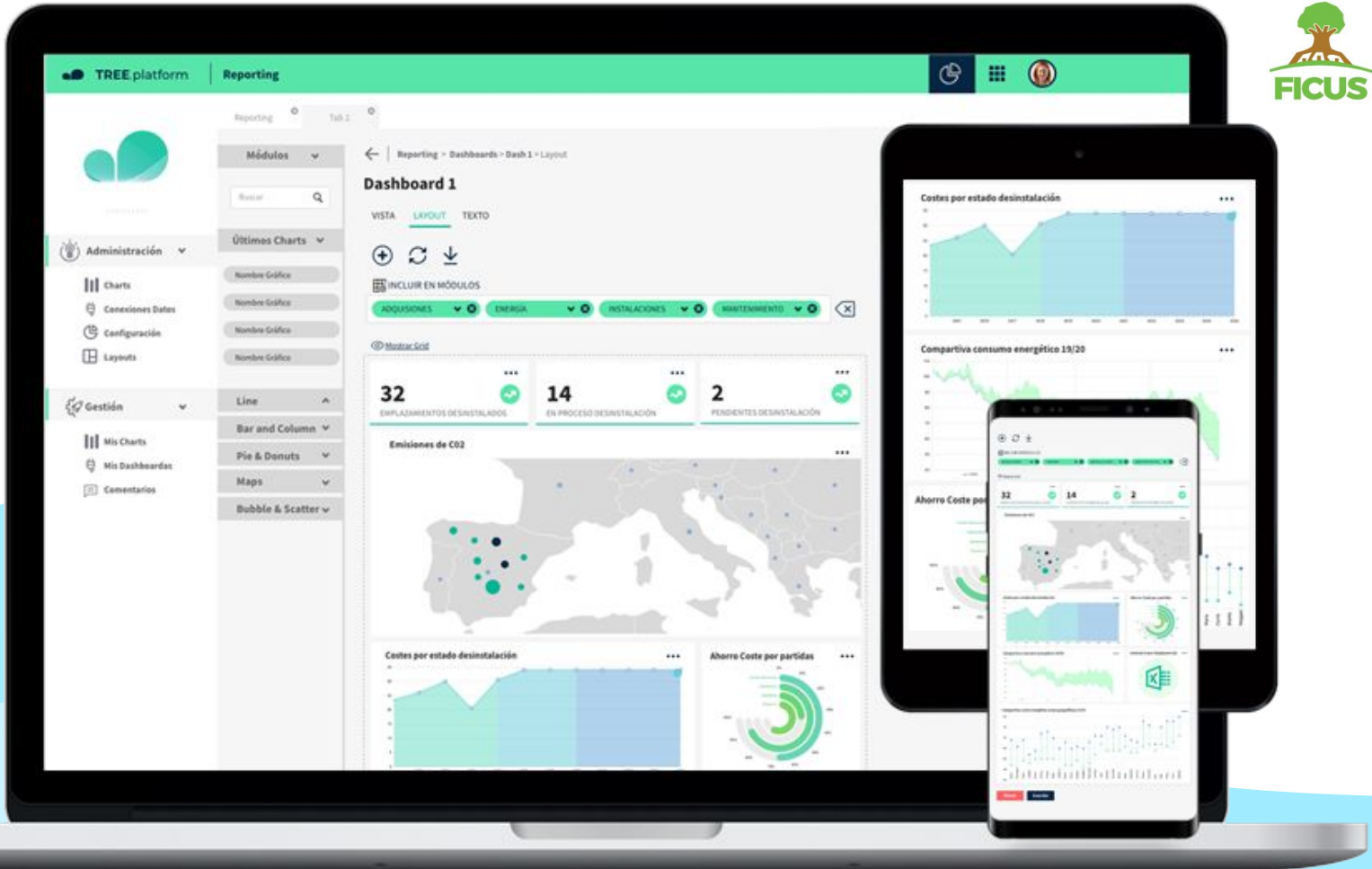
Buena. Planta vigorosa, recibe riego y mantenimiento adecuado. Requiere poda de formación.

CALENDARIO DE MANTENIMIENTO

Última fecha de poda: julio - 2011









TREEPLOTTER INVENTORY

OFFLINE REQUEST LOG IN

Filters Applied

Tree Filter: Genus = ('Celtis' or 'Platanus' or 'Quercus')

ADVANCED FILTER

Use this tool to apply a filter to several tools in the app.

APPLY MAP FILTER CLEAR ALL FILTERS

[Global Filter Settings](#)

Current Filters:

Tree Filter: Genus = ('Celtis' or 'Platanus' or 'Quercus')

TREES WORK RECORDS +

Add Field

LEGEND

Davis CALIFORNIA

Layer: Trees

Display by: Tree Type

Symbology: None

Showing 2,000 of 8,785 sites.

- Toggle All
- City Tree (62)
- Greenbelt Tree (1,995)
- Park Tree (1,672)
- Private Tree (60)
- ROW (1,083)
- Street Tree (3,913)

TREEPLOTTER INVENTORY

Dashboard

Stats

- City Tree (796)
- Greenbelt Tree (2,246)
- Park Tree (2,611)
- Private Tree (1,343)
- ROW (1,495)
- Street Tree (3,942)
- Other StreetTree (20)

Charts

Bar

TREEPLOTTER INVENTORY

Dashboard

Stats

- City Tree (796)
- Greenbelt Tree (2,246)
- Park Tree (2,611)
- Private Tree (1,343)
- ROW (1,495)
- Street Tree (3,942)
- Other StreetTree (20)

Charts

Bar

TREEPLOTTER INVENTORY

DASHBOARD

STATS

BY THE NUMBERS

CHARTS AND GRAPHS

ECOSYSTEM BENEFITS

Total Tree Value and Savings

Total Monetary Benefit: \$148,907

Benefits are only calculated for trees with defined species, DBH, and land use based on i-Tree research. Totals are annual amounts.

Benefit Category	Value
Stormwater Monetary Benefit	\$42,596
Property Value Total	\$76,397
Energy Savings	\$16,378
Air Quality Monetary Benefit	\$5,845
Carbon Monetary Benefit	\$4,844
Rainfall Prevention (Gal/acre)	4,281,540
Energy Saved (kWh)	147,578
Natural Gas Savings (Gallons)	29,054
Pollutants removed (lb)	1,999
Heat Prevention (Tons)	8,306
Carbon Sequestered (lb)	496,014
Carbon Avoided (lb)	182,411

REPORTS







Miraflores
es Único







6 flores x 1 taza de agua



 ficusperudsa

 /ficusperu

<http://ficus.org.pe/>

info@ficus.org.pe